

СЗ МТУ ВТ ФАВТ
Дата 21.11.17 № СЗПЗ-547

УТВЕРЖДАЮ:

Главный врач ГБУЗ «Псковская областная клиническая больница»



Волков А.П. Волков

09, июля 2017 г.

АЭРОНАВИГАЦИОННЫЙ ПАСПОРТ ПОСАДОЧНОЙ ПЛОЩАДКИ

«ПСКОВСКАЯ ОКБ»

Псков 2017 г.

2 СОДЕРЖАНИЕ

Лист согласования.	0-1
Контрольный лист.	0-2
Регистрация поправок аэронавигационного паспорта посадочной площадки.	0-3
1. Географические и административные данные посадочной площадки.	1-1
2. Время работы служб и средств по обслуживанию на посадочной площадке.	1-2
3. Данные по перронам.	1-3
4. Данные по рулежным дорожкам (РД).	1-4
5. Данные по местам стоянок воздушных судов посадочной площадки.	1-5
6. Данные по местам проверок высотомеров посадочной площадки.	1-6
7. Данные по препятствиям посадочной площадки радиусом 5 км с центром в контрольной точке посадочной площадки.	1-7
8. Минимумы посадочной площадки.	1-8
9. Физические характеристики посадочной площадки	1-9
10. Огни приближения и огни ВПП посадочной площадки.	1-10
11. Организация выполнения полетов на посадочной площадке.	1-11
12. Запретные зоны, зоны ограничения полетов, постоянные опасные зоны, специальные зоны.	1-12
13. Данные средств связи на посадочной площадке.	1-13
14. Радионавигационные средства и средства посадки посадочной площадки.	1-14
15. Перечень карт (схем) посадочной площадки.	1-15
16. Перечень доказательной документации.	1-16
Приложения	2-0
Карта посадочной площадки (кроки).	2-1
Карта наземного движения (огни и знаки руления).	2-2
Карта препятствий в R=5 км от контрольной точки посадочной площадки	2-3
Карта маршрутов вылета.	2-4
Карта маршрутов прибытия.	2-5
Карта захода по приборам.	2-6
Карта захода на посадку по ПВП	2-7
Схема концентрации и перелета птиц в окрестностях посадочной площадки.	2-8
Схема расположения радиотехнического оборудования.	2-9
Схема расположения метеорологического оборудования.	2-10
Схема продольного профиля оси ВПП посадочной площадки.	2-11
Схема выполнения маневра для внеочередного захода на посадку или ухода на запасной аэродром.	2-12
Справочная информация	3-1
Регистрация сверок (проверок АНППП)	

ЛИСТ СОГЛАСОВАНИЯ

Ф.И.О. лица, ответственного за ведение паспорта посадочной площадки «ПСКОВСКАЯ ОКБ»	Скляренко Юрий Федорович	
Занимаемая должность (служба) ответственного лица.	Заместитель главного врача	
Приказ (распоряжение) о назначении ответственного лица.	№476-Аа от 12.10.2017 г.	
Наименование службы	Подпись/дата	Расшифровка подписи
-	-	-
-	-	-

КОНТРОЛЬНЫЙ ЛИСТ

Лист		Дата	
1. Титульный лист		9 ноября 2017 г.	
2. Содержание		9 ноября 2017 г.	
0-1 Лист согласований		9 ноября 2017 г.	
0 - 2 Контрольный лист		9 ноября 2017 г.	
0 - 3 Учет внесенных поправок		9 ноября 2017 г.	
Лист	Дата	Лист	Дата
1-1	9 ноября 2017 г.	2-0	9 ноября 2017 г.
1-2	9 ноября 2017 г.	2-1	9 ноября 2017 г.
1-3	9 ноября 2017 г.	2-2	9 ноября 2017 г.
1-4	9 ноября 2017 г.	2-3.1	9 ноября 2017 г.
1-5	9 ноября 2017 г.	2-3.2	9 ноября 2017 г.
1-6	9 ноября 2017 г.	2-4	9 ноября 2017 г.
1-7.1	9 ноября 2017 г.	2-5	9 ноября 2017 г.
1-7.2	9 ноября 2017 г.	2-6	9 ноября 2017 г.
1-7.3	9 ноября 2017 г.	2-7	9 ноября 2017 г.
1-7.4	9 ноября 2017 г.	2-8	9 ноября 2017 г.
1-8	9 ноября 2017 г.	2-9	9 ноября 2017 г.
1-9	9 ноября 2017 г.	2-10	9 ноября 2017 г.
1-10	9 ноября 2017 г.	2-11	9 ноября 2017 г.
1-11	9 ноября 2017 г.	2-12	9 ноября 2017 г.
1-12	9 ноября 2017 г.	3-1	9 ноября 2017 г.
1-13	9 ноября 2017 г.		
1-14	9 ноября 2017 г.		
1-15	9 ноября 2017 г.		
1-16	9 ноября 2017 г.		
Лист	Дата	Лист	Дата
Регистрация сверок (проверок) АНППП		9 ноября 2017 г.	
В настоящем экземпляре сброшюровано 40 (сорок) листов			

1. ГЕОГРАФИЧЕСКИЕ И АДМИНИСТРАТИВНЫЕ ДАННЫЕ ПОСАДОЧНОЙ ПЛОЩАДКИ «ПСКОВСКАЯ ОКБ»

№ п.п.	Наименования аэронавигационных данных (АНД)	Значение элемента АНД	Доказательная документация
1	2	3	4
1.1	Указатель (индекс) местоположения посадочной площадки	-	
1.2	Название	«ПСКОВСКАЯ ОКБ»	
1.3	Наименование собственника посадочной площадки	ГБУЗ «Псковская областная клиническая больница»	
1.4	Юридический адрес собственника посадочной площадки.	Российская Федерация, 180007, г. Псков, ул. Малясова, д. 2.	
1.5	Номер телефона собственника посадочной площадки	(8112) 29 -57- 31	
1.6	Номер факса собственника посадочной площадки	(8112) 56- 76 -21	
1.7	E-mail собственника посадочной площадки	oblbolpskov@gmail.com	
1.8	Полное название ближайшего к аэродрому крупного населенного пункта	г. Псков	(8)
1.9	Направление и расстояние от центра города или населенного пункта	Аи=210°, Д=1,2 км от центра г. Псков	(8)
1.10	Координаты местоположения контрольной точки посадочной площадки (широта, долгота в градусах, минутах и секундах)	57°48'38" с.ш. 028°19'23" в.д.	(1)
1.11	Система координат	ПЗ-90.11	(1)
1.12	Вид покрытия ВПП посадочной площадки	асфальт	(1)
1.13	Превышение (абсолютная высота) контрольной точки посадочной площадки (м)	45	(1)
1.14	Магнитное склонение посадочной площадки (в градусах)	9Е	(8, 9)
1.15	Ограничения на посадку на ВПП	Вертолеты с максимальной массой 6500 кг	(1)
1.16	Подразделения, базирующиеся на посадочной площадке	-	(1)

2. ВРЕМЯ РАБОТЫ СЛУЖБ И СРЕДСТВ ПО ОБСЛУЖИВАНИЮ ПОСАДОЧНОЙ ПЛОЩАДКИ «ПСКОВСКАЯ ОКБ»

№ п.п.	Наименования аэронавигационных данных (АНД)	Значение элемента АНД	Доказате льная Документ ация
1	2	3	4
2.1	Администрация посадочной площадки	Круглосуточно тел.: (8112) 29- 57- 74	
2.2	Посадочная площадка	По согласованию	
2.3	Таможня и иммиграционная служба	-	
2.4	Медицинская и санитарная служба	ГБУЗ «Псковская ОКБ»	
2.5	Бюро САИ по проведению инструктажа	-	
2.6	Бюро информации ОВД	-	
2.7	Метеорологическое бюро по проведению инструктажа	-	
2.8	Служба воздушного движения	-	
2.9	Служба заправки топливом	-	
2.10	Служба оформления и обработки	-	
2.11	Служба обеспечения безопасности	-	
2.12	Служба противообледенительной обработки	-	
2.13	Служба поискового и аварийно- спасательного обеспечения полетов	-	
2.14	Служба обеспечения бортовым питанием	-	
2.15	Медицинская служба	-	
2.16	Аэродромная служба	-	

3. ДАННЫЕ ПО ПЕРРОНАМ ПОСАДОЧНОЙ ПЛОЩАДКИ «ПСКОВСКАЯ ОКБ»

№ п.п.	Наименования аэронавигационных данных (АНД)	Значение элемента АНД	Доказательная документация
1	2	3	4
Перроны на посадочной площадке отсутствуют			
3.1	Наименование перрона	-	(1)
3.1.1	Тип покрытия перрона	-	
3.1.2	Прочность покрытия перрона (PCN) ¹⁾	-	
3.1.3	Обозначение точки границы перрона	-	
3.1.4	Координаты точки границы перрона (широта, долгота в градусах, минутах, секундах)	-	
3.1.5	Примечание	-	

¹⁾PCN– классификационное число покрытия ВПП.

**4. ДАННЫЕ ПО РУЛЕЖНЫМ ДОРОЖКАМ (РД)
ПОСАДОЧНОЙ ПЛОЩАДКИ «ПСКОВСКАЯ ОКБ»**

№ п.п.	Наименования аэронавигационных данных (АНД)	Значение элемента АНД	Доказательная документация
1	2	3	4
Рулежные дорожки на посадочной площадке отсутствуют			
4.1	РД:	-	(1)
4.1.1	Обозначение РД	-	
4.1.2	Тип покрытия РД	-	
4.1.3	Прочность покрытия РД (PCN)	-	
4.1.4	Протяженность РД (м)	-	
4.1.5	Ширина РД (м)	-	
4.1.6	Маркировка РД	-	
4.1.7	Истинный пеленг (азимут) РД (в градусах и сотых долях градуса)	-	
4.1.8	Магнитный пеленг (азимут) РД (в градусах и сотых долях градуса)	-	
4.1.9	Примечание	-	

**5. ДАННЫЕ ПО МЕСТАМ СТОЯНОК ВОЗДУШНЫХ СУДОВ
ПОСАДОЧНОЙ ПЛОЩАДКИ «ПСКОВСКАЯ ОКБ»**

№ п.п.	Наименования аэронавигационных данных (АНД)	Значение элемента АНД	Доказательная Документация
1	2	3	4
<p align="center">Отдельные стоянки ВС на посадочной площадке отсутствуют. Для стоянки используется место приземления посадочной площадки (TLOF).</p>			
5.1	Обозначение (№ стоянки)	-	(1)
5.1.1	Координаты местоположения точки установки переднего колеса (широта, долгота в градусах, минутах, секундах)	57°48'38" с.ш. 028°19'23" в.д.	
5.1.2	Прочность покрытия (PCN)	6,5 т	
5.1.3	Тип покрытия	асфальт	

**6. ДАННЫЕ ПО МЕСТАМ ПРОВЕРОК ВЫСОТОМЕРОВ
ПОСАДОЧНОЙ ПЛОЩАДКИ «ПСКОВСКАЯ ОКБ»**

№ п.п.	Наименования аэронавигационных данных (АНД)	Значение элемента АНД	Доказательная документация
Места проверок высотомеров на посадочной площадке отсутствуют			
1	2	3	4
6.1	Местоположение	-	
6.2	Превышение (абсолютная высота) (м)	-	
6.3	Геодезическая высота ¹⁾ (м)	-	

¹⁾ Геодезическая высота – высота, измеренная относительно поверхности эллипсоида.

**7. ДАННЫЕ ПО ПРЕПЯТСТВИЯМ ПОСАДОЧНОЙ ПЛОЩАДКИ
В РАДИУСЕ 5 КМ С ЦЕНТРОМ В КОНТРОЛЬНОЙ ТОЧКЕ
ПОСАДОЧНОЙ ПЛОЩАДКИ «ПСКОВСКАЯ ОКБ»**

N п/п	Идентификатор препятствия (№ п.п.)	Наименование препятствия	Широта препятствия (в градусах, минутах, секундах)	Долгота препятствия (в градусах, минутах, секундах)	Превы- шение (абсол- ютная высота) (м)	Геод- зичес- кая высо- та (м)	Вид/ цвет марк- ировк- и	Доказа- тельна- я докум- ентац- я
	1	2	3	4	5	6	7	8
1	U000200021	Дымовая труба	575014.1с	0282315.9в	110	-	д/н	(9)
2	U000200023	Опора лэп	575000.4с	0282339.4в	81	-	-	
3	U000200028	Опора лэп	574954.8с	0282331.0в	99	-	-	
4	U000200029	Опора лэп	574953.2с	0282322.0в	76	-	-	
5	U000200030	Опора лэп	574949.9с	0282324.0в	95	-	-	
6	U000200032	Опора лэп	574946.5с	0282337.1в	79	-	-	
7	U000200033	Опора лэп	574937.1с	0282349.8в	79	-	-	
8	U000200034	Опора лэп	574930.4с	0282358.9в	76	-	-	
9	U000200035	Опора лэп	574948.5с	0282201.9в	89	-	-	
10	U000200036	Дымовая труба	574923.8с	0282407.1в	92	-	д/н	
11	U000200037	Ретранслятор	574938.4с	0282156.5в	92	-	д/н	
12	U000200039	Опора лэп	574928.1с	0282207.4в	80	-	-	
13	U000200040	Ретранслятор	574911.7с	0282258.7в	105	-	д/н	
14	U000200041	Ретранслятор	574922.3с	0282157.0в	83	-	д/н	
15	U000200042	Дымовая труба	574953.2с	0281843.5в	104	-	д/н	
16	U000200043	Дымовая труба	574908.6с	0282210.4в	167	-	д/н	
17	U000200044	Культовое сооружение	574920.2с	0281943.4в	116	-	-	
18	U000200046	Молниеотвод	574812.7с	0282418.9в	70	-	-	
19	U000200048	Опора лэп	574823.6с	0282301.5в	79	-	-	
20	U000200053	Здание	574831.6с	0282156.2в	84	-	-	
21	U000200059	Дымовая труба	574804.5с	0282405.2в	72	-	д/н	
22	U000200060	Опора лэп	574815.6с	0282259.0в	78	-	-	
23	U000200061	Коммуникационная башня	574810.6с	0282324.6в	81	-	д/н	
24	U000200062	Растительность	574803.1с	0282404.9в	71	-	-	
25	U000200064	Опора лэп	574812.2с	0282255.0в	77	-	-	
26	U000200068	Дерево	574758.9с	0282355.4в	77	-	-	
27	U000200069	Дерево	574759.8с	0282348.8в	76	-	-	
28	U000200070	Опора лэп	574808.9с	0282251.4в	80	-	-	
29	U000200071	Растительность	574756.6с	0282400.0в	74	-	-	
30	U000200072	Здание	574826.3с	0282106.6в	93	-	-	
31	U000200073	Растительность	574753.3с	0282411.3в	59	-	-	
32	U000200076	Растительность	574759.7с	0282316.5в	68	-	-	
33	U000200086	Растительность	574753.8с	0282330.5в	62	-	-	
34	U000200088	Опора лэп	574801.4с	0282244.9в	81	-	-	
35	U000200089	Дымовая труба	574805.5с	0282220.5в	84	-	д/н	
36	U000200092	Растительность	574746.2с	0282408.3в	52	-	-	
37	U000200093	Здание	574753.1с	0282326.6в	67	-	-	
38	U000200095	Опора лэп	574803.4с	0282226.2в	78	-	-	
39	U000200099	Здание	574751.8с	0282326.7в	66	-	-	
40	U000200100	Здание	574751.8с	0282325.7в	65	-	-	

АНПП ПСКОВСКАЯ ОКБ
(наименование посадочной площадки)

Дата 9 ноября 2017

41	U000200101	Растительность	574744.7с	0282405.7в	55	-	-
42	U000200104	Растительность	574744.9с	0282403.5в	54	-	-
43	U000200105	Опора лэл	574805.0с	0282207.7в	80	-	-
44	U000200109	Дерево	574751.5с	0282321.1в	62	-	-
45	U000200112	Растительность	574746.6с	0282347.2в	58	-	-
46	U000200114	Растительность	574745.1с	0282355.7в	61	-	-
47	U000200117	Растительность	574743.3с	0282401.2в	52	-	-
48	U000200120	Дымовая труба	574750.7с	0282315.5в	67	-	д/н
49	U000200124	Коммуникационная башня	574753.4с	0282257.8в	79	-	д/н
50	U000200126	Растительность	574748.6с	0282322.5в	58	-	-
51	U000200128	Растительность	574744.2с	0282345.9в	58	-	-
52	U000200129	Растительность	574748.1с	0282322.9в	58	-	-
53	U000200130	Растительность	574744.3с	0282344.5в	51	-	-
54	U000200131	Здание	574848.2с	0281735.8в	112	-	-
55	U000200132	Здание	574747.8с	0282323.1в	55	-	-
56	U000200133	Здание	574747.4с	0282323.1в	55	-	-
57	U000200134	Растительность	574743.4с	0282345.6в	51	-	-
58	U000200135	Осветительная конструкция	574749.0с	0282313.0в	65	-	-
59	U000200136	Опора лэл	574801.7с	0282158.3в	78	-	-
60	U000200138	Растительность	574749.0с	0282310.8в	68	-	-
61	U000200139	Коммуникационная башня	574751.3с	0282257.3в	84	-	д/н
62	U000200144	Растительность	574741.1с	0282354.6в	60	-	-
63	U000200148	Растительность	574749.1с	0282304.9в	69	-	-
64	U000200149	Молниеотвод	574746.9с	0282315.6в	64	-	-
65	U000200153	Растительность	574739.3с	0282353.6в	59	-	-
66	U000200155	Здание	574738.7с	0282354.3в	47	-	-
67	U000200158	Подъемный кран	574843.5с	0281737.9в	137	-	д/н
68	U000200169	Мачта	574743.3с	0282315.0в	68	-	д/н
69	U000200172	Опора лэл	574758.2с	0282148.4в	80	-	-
70	U000200176	Растительность	574737.6с	0282338.6в	57	-	-
71	U000200178	Коммуникационная башня	574848.3с	0281640.9в	156	-	д/н
72	U000200187	Растительность	574735.3с	0282324.8в	66	-	-
73	U000200189	Дымовая труба	574804.3с	0282031.3в	89	-	д/н
74	U000200190	Дымовая труба	574803.6с	0282032.0в	88	-	д/н
75	U000200194	Здание	574800.0с	0282049.3в	91	-	-
76	U000200195	Мачта	574728.5с	0282350.3в	52	-	д/н
77	U000200198	Здание	574728.3с	0282350.0в	48	-	-
78	U000200199	Коммуникационная башня	574842.1с	0281640.5в	244	-	д/н
79	U000200204	Подъемный кран	574740.5с	0282225.5в	76	-	д/н
80	U000200214	Растительность	574724.1с	0282334.3в	65	-	-
81	U000200216	Растительность	574722.4с	0282332.7в	54	-	-
82	U000200217	Зерновой элеватор	574745.9с	0282115.5в	101	-	д/н
83	U000200220	Воздушное судно	574721.2с	0282328.7в	59	-	-
84	U000200221	Растительность	574719.3с	0282331.9в	60	-	-
85	U000200222	Зерновой элеватор	574741.1с	0282121.2в	91	-	д/н

(9)

86	U00200223	Дымовая труба	574742.1с	0282115.4в	91	-	д/н
87	U00200225	Дымовая труба	574815.5с	0281753.6в	108	-	д/н
88	U00200228	Дымовая труба	574731.3с	0282203.3в	69	-	д/н
89	U00200229	Дымовая труба	574824.5с	0281653.5в	172	-	д/н
90	U00200233	Растительность	574713.8с	0282324.7в	58	-	-
91	U00200235	Растительность	574712.4с	0282326.1в	65	-	-
92	U00200236	Воздушное судно	574712.8с	0282320.7в	59	-	-
93	U00200237	Растительность	574711.5с	0282326.9в	67	-	-
94	U00200246	Растительность	574708.2с	0282313.0в	69	-	-
95	U00200259	Растительность	574707.6с	0282245.1в	73	-	-
96	U00200261	Растительность	574704.7с	0282255.0в	71	-	-
97	U00200273	Растительность	574659.1с	0282301.0в	71	-	-
98	U00200278	Растительность	574659.2с	0282238.3в	72	-	-
99	U00200283	Растительность	574655.9с	0282253.4в	69	-	-
100	U00200285	Растительность	574650.5с	0282307.5в	60	-	-
101	U00200294	Дымовая труба	574700.5с	0282132.2в	77	-	-
102	U00200298	Коммуникационная башня	574658.7с	0282136.9в	83	-	д/н
103	U00300080	Ограждение	574753.4с	0282341.9в	47,2	-	-
104	U00300081	Дерево	574753.3с	0282341.8в	59,4	-	-
105	U00300084	Ограждение	574751.9с	0282344.2в	47,2	-	-
106	U00300085	Ограждение	574752.7с	0282339.4в	47,1	-	-
107	U00300087	Ограждение	574752.3с	0282338.1в	47,2	-	-
108	U00300090	Дерево	574751.8с	0282337.7в	65,1	-	-
109	U00300091	Осветительная конструкция	574751.7с	0282337.0в	62,8	-	-
110	U00300096	Осветительная конструкция	574748.9с	0282348.0в	59,2	-	-
111	U00300097	Растительность	574748.7с	0282349.2в	58,2	-	-
112	U00300098	Ограждение	574748.4с	0282347.9в	46,9	-	-
113	U00300102	Здание	574750.3с	0282333.2в	55,6	-	-
114	U00300103	Дерево	574750.4с	0282331.8в	57,3	-	-
115	U00300106	Мачта	574750.2с	0282331.9в	51,1	-	д/н
116	U00300108	Кдп	574750.3с	0282328.1в	62,2	-	д/н
117	U00300110	Кдп	574750.2с	0282328.9в	52,8	-	д/н
118	U00300111	Здание	574750.1с	0282329.1в	54,9	-	д/н
119	U00300113	Кдп	574750.1с	0282327.0в	52,9	-	д/н
120	U00300115	Растительность	574750.2с	0282325.4в	62,9	-	-
121	U00300116	Воздушное судно	574748.9с	0282329.2в	53,4	-	-
122	U00300118	Дерево	574749.5с	0282324.8в	57,8	-	-
123	U00300119	Ограждение	574746.1с	0282342.3в	46,6	-	-
124	U00300123	Воздушное судно	574747.9с	0282330.2в	53,2	-	-
125	U00300125	Растительность	574748.2с	0282325.7в	62,2	-	-
126	U00300127	Воздушное судно	574747.0с	0282331.4в	53,2	-	-
127	U00300137	Здание	574746.4с	0282326.2в	51	-	-
128	U00300140	Здание	574746.4с	0282325.1в	50,8	-	-
129	U00300142	Молниеотвод	574746.2с	0282325.7в	63,6	-	-
130	U00300145	Здание	574746.0с	0282325.1в	50,8	-	-
131	U00300146	Здание	574746.0с	0282324.4в	50,8	-	-
132	U00300147	Растительность	574745.6с	0282325.3в	55,4	-	-

(9)

133	ULOO300152	Растительность	574744.9с	0282324.0в	54	-	-	(9)
134	ULOO300154	Растительность	574739.2с	0282352.4в	53,2	-	-	
135	ULOO300159	Растительность	574740.9с	0282337.2в	49,2	-	-	
136	ULOO300164	Растительность	574740.5с	0282336.3в	53,2	-	-	
137	ULOO300174	Растительность	574738.3с	0282340.7в	52,6	-	-	
138	ULOO300186	Дерево	574733.6с	0282341.8в	60	-	-	
139	ULOO300206	Растительность	574727.4с	0282337.4в	67,2	-	-	
140	ULOO300240	Растительность	574709.6с	0282326.3в	63,9	-	-	
141	ULOO300256	Растительность	574702.5с	0282322.9в	68,5	-	-	
142	ULOO300258	Растительность	574701.8с	0282322.6в	62,2	-	-	

8. МИНИМУМЫ ПОСАДОЧНОЙ ПЛОЩАДКИ «ПСКОВСКАЯ ОКБ»

№ п.п.	Наименование элемента аэронавигационных данных (АНД)	Значение элемента АНД	Доказательная документация
<p>Полеты на посадочной площадке «ПСКОВСКАЯ ОКБ» выполняются днем и ночью по ПВП. Минимумы посадочной площадки «ПСКОВСКАЯ ОКБ» для полетов ВС определяются правилами визуальных полетов в соответствии со статьями 3.33, 3.33.1, 3.33.2 ФАП «Подготовка и выполнение полетов в гражданской авиации Российской Федерации».</p>			
1	2	3	4
8.1	Минимумы посадочной площадки для взлета	-	
8.1.1	Тип ВС	Вертолеты	
8.1.1.1	Ннго	-	
8.1.1.2	Видимость с огнями ВПП день	-	
8.1.1.3	Видимость с огнями ВПП ночь	-	
8.1.1.4	Видимость без огней ВПП день	-	
8.1.1.5	Видимость без огней ВПП ночь	-	
8.2	Минимумы посадочной площадки для посадки	-	
8.2.1	Тип ВС	Вертолеты	
8.2.1.1	РМС(ИЛС) Авт	-	
8.2.1.2	РМС(ИЛС) Дир	-	
8.2.1.3	РМС(ИЛС)ПСП	-	
8.2.1.4	РСП/ОСП	-	
8.2.1.5	РСП	-	
8.2.1.6	ОСП	-	
8.2.1.7	ОПРС	-	
8.2.1.8	ОПРС обратного старта	-	
8.2.1.9	ВЗП	-	

¹⁾ Высота нижней границы облаков.

²⁾ Радиомаячная система посадки.

³⁾ Инструментальная система посадки по приборам.

⁴⁾ Автоматический.

⁵⁾ Директорный.

⁶⁾ Система посадки по приборам.

⁷⁾ Радиолокационная система посадки.

⁸⁾ Система посадки с использованием только дальней и ближней приводных радиостанций.

⁹⁾ Отдельная приводная радиостанция.

¹⁰⁾ Визуальный заход на посадку.

**9. ФИЗИЧЕСКИЕ ХАРАКТЕРИСТИКИ ВПП
ПОСАДОЧНОЙ ПЛОЩАДКИ «ПСКОВСКАЯ ОКБ»**

№ п.п.	Наименования аэронавигационных данных (АНД)	Значение элемента АНД	Доказатель ная документац ия
1	2	3	4
9.1	Обозначение ИВПП	-	
9.1.1	Класс ВПП	-	
9.1.2	Длина ВПП (м)	-	
9.1.3	Ширина ВПП (м)	-	
9.1.4	Прочность искусственного покрытия ВПП (PCN)	-	
9.1.5	Координаты порога ВПП (широта, долгота в градусах, минутах, секундах)	-	
9.1.6	Абсолютная высота порога ВПП	-	
9.1.7	Истинный азимут (пеленг) ВПП	-	
9.1.8	Магнитный азимут (пеленг) ВПП	-	
9.2	Вертолетная посадочная площадка	ПП	(1)
9.2.1	Тип посадочной площадки	На уровне поверхности	
9.2.2	Координаты геометрического центра TLOF (широта, долгота в градусах, минутах, секундах)	57°48'38" с.ш. 028°19'23" в.д.	
9.2.3	Длина зоны приземления и отрыва TLOF (м)	15	
9.2.4	Ширина зоны приземления и отрыва TLOF (м)	15	
9.2.5	Уклон TLOF	0,01	
9.2.6	Тип поверхности TLOF	асфальт	
9.2.7	Несущая способность зоны TLOF (т)	6,5	
9.2.8	Превышение (абсолютная высота) TLOF (м)	45	
9.2.9	Тип зоны конечного этапа захода на посадку и взлета (FATO).	Необорудованная	
9.2.10	Истинный пеленг	176°/356°	
9.2.11	Длина FATO (м)	18	
9.2.12	Ширина FATO (м).	18	
9.2.13	Уклон FATO	0,01	
9.2.14	Тип поверхности FATO	асфальт	
9.2.15	Длина зоны безопасности (м)	36	
9.2.16	Ширина зоны безопасности (м)	36	
9.2.17	Тип поверхности зоны безопасности	Смешанный: асфальт, грунт	
9.2.18	Длина полосы свободной от препятствий (м)	-	
9.2.19	Сектор свободный от препятствий	-	

10. ОГНИ ПРИБЛИЖЕНИЯ И ОГНИ ПОСАДОЧНОЙ ПЛОЩАДКИ «ПСКОВСКАЯ ОКБ»

№ п.п.	Наименования аэронавигационных данных (АНД)	Значение элемента АНД	Доказательная документация
1	2	3	4
10.1	Обозначение ВПП	-	
10.1.1	Тип системы огней приближения	-	
10.1.2	Протяженность системы огней приближения	-	
10.1.3	Сила света системы огней приближения	-	
10.1.4	Огни порога ВПП (входные)	-	
10.1.5	Огни фланговых горизонтов зоны приземления	-	
10.1.6	Система визуальной индикации глиссады	-	
10.1.7	Наклон глиссады	-	
10.1.8	Местоположение системы визуальной индикации глиссады	-	
10.1.9	Протяженность огней зоны приземления ВПП	-	
10.1.10	Протяженность огней осевой линии ВПП	-	
10.1.11	Сила света огней осевой линии ВПП	-	
10.1.12	Интервалы установки огней осевой линии ВПП	-	
10.1.13	Цвет огней осевой линии ВПП	-	
10.1.14	Протяженность посадочных (боковых) огней ВПП (Огней периметра)	-	
10.1.15	Интервалы установки посадочных (боковых) огней ВПП. (Огней периметра)	-	
10.1.16	Сила света посадочных (боковых) огней ВПП. (Огней периметра)	-	
10.1.17	Цвет посадочных (боковых) огней ВПП. (Огней периметра)	-	
10.1.18	Цвет ограничительных огней ВПП	-	
10.1.19	Огни фланговых горизонтов зоны торможения	-	
10.1.20	Огни зоны FATO	12 шт. (установлены по периметру)	(1)
10.1.20.1	Интервал установки огней зоны FATO	6 м	
10.1.20.2	Сила света огней зоны FATO	ОМИ	
10.1.20.3	Цвет огней зоны FATO	Белый	
10.1.21	Огни зоны TLOF	-	
10.1.21.1	Интервал установки огней зоны TLOF	-	
10.1.21.2	Сила света огней зоны TLOF	-	
10.1.21.3	Цвет огней зоны TLOF	-	
10.1.22	Прожекторы подсветки зоны TLOF	4 шт.	
10.1.22.1	Установка прожекторов подсветки зоны TLOF	по углам FATO	
10.1.22.2	Сила света подсветки зоны TLOF	ОМИ	
10.1.22.3	Цвет огней подсветки зоны TLOF	Белый	

11. ОРГАНИЗАЦИЯ ВЫПОЛНЕНИЯ ПОЛЕТОВ НА ПОСАДОЧНОЙ ПЛОЩАДКЕ «ПСКОВСКАЯ ОКБ»

№ п.п.	Наименования аэронавигационных данных (АНД)	Значение элемента АНД	Доказат ельная докуме нтация
1	2	3	4
11.1.	Границы района посадочной площадки	Посадочная площадка расположена в диспетчерской зоне аэродрома Псков (Кресты)	(2, 7, 8, 9)
11.1.1	Координаты точек боковых границ	-	
11.1.2	Обозначение точки	-	
11.1.3	Координаты точки (широта, долгота в градусах, минутах, секундах)	-	
11.2	Нижняя граница (м)	-	
11.3	Верхняя граница (м)	-	
11.4	Класс воздушного пространства в районе посадочной площадки	«С»	(2, 7, 8, 9)
11.5	Установленные маршруты вылета (прибытия) по ПВП		
11.5.1.1	Наименование маршрута (при наличии)	-	
11.5.1.2	Последовательность точек пути маршрута	-	
11.5.1.3	Наименование маршрута (при наличии)	-	
11.5.1.4	Последовательность точек пути маршрута	-	
11.6	Высота перехода (м) (абсолютное значение)	-	
11.7	Высота перехода (м) (относительное значение)	-	
11.8	Дополнительная информация, необходимая для организации выполнения полетов на посадочной площадке.	См. раздел 3	

12. ЗАПРЕТНЫЕ ЗОНЫ, ЗОНЫ ОГРАНИЧЕНИЯ ПОЛЕТОВ, ПОСТОЯННЫЕ ОПАСНЫЕ ЗОНЫ, СПЕЦИАЛЬНЫЕ ЗОНЫ

№ п.п.	Наименования аэронавигационных данных (АНД)	Значение элемента АНД	Доказате льная докумен тация
1	2	3	4
12.1	Наименование зоны	Зона ограничения	(3, 4, 5, 7, 8)
12.1.1	Обозначение зоны	ULR30	
12.1.2	Координаты боковых границ или центра зоны (широта, долгота в градусах, минутах и секундах)	574707с 0281320в, 574706с 0281900в, 574337с 0281850в, 574243с 0281208в, 574444с 0281208в, 574707с 0281320в	
12.1.3	Верхняя граница	Эшелон 3050 м	
12.1.4	Нижняя граница	Земная поверхность	
12.1.5	Время действия	Доводится посредством извещения NOTAM.	
12.1.6	Примечание	Не распространяется на полеты (перелеты) воздушных судов на аэродром «Псков (Кресты)», Псков (Шабаново), пролет зоны ограничения с разрешения органа ОВД	
12.2	Наименование зоны	Зона ограничения	
12.2.1	Обозначение зоны	ULR31	
12.2.2	Координаты боковых границ или центра зоны (широта, долгота в градусах, минутах и секундах)	574432с 0282220в, 574330с 0282338в, 574220с 0282334в, 574138с 0281953в, 574432с 0282220в	
12.2.3	Верхняя граница	Эшелон 3050 м	
12.2.4	Нижняя граница	Земная поверхность	
12.2.5	Время действия	Доводится посредством извещения NOTAM.	
12.2.6	Примечание	Не распространяется на полеты (перелеты) воздушных судов на аэродром «Псков (Кресты)», Псков (Шабаново), пролет зоны ограничения с разрешения органа ОВД	

**13. ДАННЫЕ СРЕДСТВ СВЯЗИ
ПОСАДОЧНОЙ ПЛОЩАДКИ «ПСКОВСКАЯ ОКБ»**

№ п.п.	Наименования аэронавигационных данных (АНД)	Значение элемента АНД	Доказательная Документация
1	2	3	4
<p align="center">На посадочной площадке средства связи отсутствуют. Обслуживание воздушного движения осуществляется органом ОВД (управления полетами) аэродрома Псков (Кресты).</p>			
13.1	Обозначение службы	КДП	(1, 7)
13.1.1	Позывной	«Псков-вышка»	
13.1.2	Частота Mhz	122,0	
13.1.3	Часы работы (UTC) ¹⁾	круглосуточно	
13.1.4	Примечание	-	

¹⁾UTC – всемирное координированное время.

**14. РАДИОНАВИГАЦИОННЫЕ СРЕДСТВА И СРЕДСТВА
ПОСАДКИ ПОСАДОЧНОЙ ПЛОЩАДКИ «ПСКОВСКАЯ ОКБ»**

№ п.п.	Наименования аэронавигационных данных (АНД)	Значение элемента АНД	Доказательная документация
РНС и средства посадки на посадочной площадке отсутствуют			
1	2	3	4
14.1	Тип и категория средства	-	
14.1.1	Магнитное склонение антенны	-	
14.1.2	Позывной	-	
14.1.3	Частота	-	
14.1.4	Магнитное склонение станции	-	
14.1.5	Координаты места установки антенны (широта, долгота в градусах, минутах, секундах и сотых долях секунды)	-	
14.1.6	Часы работы (UTC)	-	
14.1.7	Примечание	-	

15. ПЕРЕЧЕНЬ КАРТ (СХЕМ) ПОСАДОЧНОЙ ПЛОЩАДКИ

1. Карта посадочной площадки (кроки).
2. Карта наземного движения (огни и знаки руления).
3. Карта препятствий в R=5 км от контрольной точки посадочной площадки.
4. Карта маршрутов вылета.
5. Карта маршрутов прибытия.
6. Карта захода на посадку по приборам.
7. Карта захода на посадку по ПВП.
8. Схема концентрации и перелета птиц в окрестностях посадочной площадки.
9. Схема расположения радиотехнического оборудования на посадочной площадке.
10. Схема расположения метеорологического оборудования на посадочной площадке.
11. Схема продольного профиля оси ВПП посадочной площадки.
12. Схема выполнения маневра для внеочередного захода на посадку или ухода на запасной аэродром.

16. ПЕРЕЧЕНЬ ДОКАЗАТЕЛЬНОЙ ДОКУМЕНТАЦИИ

1. Акт обследования посадочной площадки «ПСКОВСКАЯ ОКБ» на соответствие требованиям ФАП «Требования к посадочным площадкам, расположенным на участке земли или акватории», утвержденными приказом Минтранса от 04.03.2011 г. № 69.
2. Приказ Минтранса России № 64 от 15.03.2016 года «Об утверждении границ зон (районов) ЕС ОрВД РФ, границ районов аэродромов (аэроузлов, вертодромов), границ классов воздушного пространства».
3. Приказ Минтранса России № 250 от 16.09.2014 года «Об установлении постоянных опасных зон».
4. Приказ Минтранса России № 48 от 09.03.2016 года «Об установлении запретных зон».
5. Приказ Минтранса России № 47 от 09.03.2016 года «Об установлении зон ограничения полетов».
6. Приказ Минтранса России № 274 от 16.09.2015 года «Об утверждении маршрутов обслуживания воздушного движения Российской Федерации».
7. Перечень элементов структуры воздушного пространства Санкт-Петербургской зоны ЕС ОрВД (часть 1).
8. Карта VFR UL.1A, UL.1B от 02.03.2017 года, масштаб 1:500000, 1:200000, изд. ООО «СЗРЦАИ».
9. Сборник аэронавигационных данных об искусственных препятствиях.
10. Сборник аэронавигационной информации (АИП России, книга 1).

2. ПРИЛОЖЕНИЯ

3.1. СПРАВОЧНАЯ ИНФОРМАЦИЯ

1. Полеты на посадочной площадке выполняются по согласованию со старшим авиационным начальником посадочной площадки с использованием процедур, установленных для неконтролируемого аэродрома.

2. Посадочная площадка расположена в диспетчерской зоне аэродрома Псков (Кресты). При выполнении полетов на/с посадочную площадку предоставление плана полета в органы ЕС ОрВД и получение разрешения на использование воздушного пространства является обязательной процедурой.

3. Перед взлетом КВС обязан установить связь с органом ОВД (управления полетами) аэродрома «Псков (Кресты)» на частоте 122,0 МГц, позывной «Псков-вышка», передать место и магнитный курс взлета, и согласовать с ним маршрут дальнейшего полета. Производить взлет до получения разрешения на вылет ЗАПРЕЩАЕТСЯ.

4. При прилете на посадочную площадку до входа в диспетчерскую зону аэродрома «Псков (Кресты)» установить связь с органом ОВД (управления полетами) аэродрома «Псков (Кресты)» на частоте 122,0 МГц, позывной «Псков-вышка», и согласовать с ним маршрут полета и порядок захода на посадку.

5. Запуск двигателей производится решением КВС.

6. Взлет и посадка ВС производится в соответствии с РЛЭ.

7. Вылет выполняется по маршрутам решением КВС в соответствии с планом полета. Полеты над г. Псков выполняются над водной поверхностью р. Великая до траверза н.п. Хотицы или устья р. Череха (см. Приложение 2-4).

Прилет выполняется по маршрутам решением КВС в соответствии с планом полета. Полеты над г. Псков выполняются над водной поверхностью р. Великая от траверза н.п. Хотицы (зона ожидания № 1 – центр зоны 575056с 0281445в. Виращ, R=500 м, движение против часовой стрелки, Vпр=130 км/ч, высота (300) м) или устья р. Череха (зона ожидания № 2 – центр зоны 574600с 0282127в. Виращ, R=500 м, движение против часовой стрелки, Vпр=130 км/ч, высота (300) м). (см. Приложение 2-5).

ПРЕДУПРЕЖДЕНИЕ: вылет и прилет через устье р. Череха (зона ожидания № 2) выполняется по согласованию с органом ОВД (управления полетами) аэродрома «Псков (Кресты)».

8. Заход на посадку выполняется по маршруту решением КВС (см. Приложение 2-7).

9. Обслуживание воздушного движения осуществляется органом ОВД (управления полетами) аэродрома «Псков (Кресты)», частота - 122,0 МГц, позывной – «Псков-вышка».

10. Заход на посадку и набор высоты после взлета выполняются по методике с уменьшением шума на местности.

РЕГИСТРАЦИЯ СВЕРОК (ПРОВЕРОК) АНПП

[illegible]

АНПП ПСКОВСКАЯ ОКБ
(наименование посадочной площадки)

Дата 9 ноября 2017

КАРТА
ПОСАДОЧНОЙ
ПЛОЩАДКИ

КТПП
57°48'38"с
028°19'23"в

Нпп
45 м

ПСКОВ-ВЫШКА 122,0

ПСКОВ, РОССИЯ,
ПСКОВСКАЯ ОКБ



КАРТА НАЗЕМНОГО ДВИЖЕНИЯ
(ОГНИ И ЗНАКИ РУЛЕНИЯ)

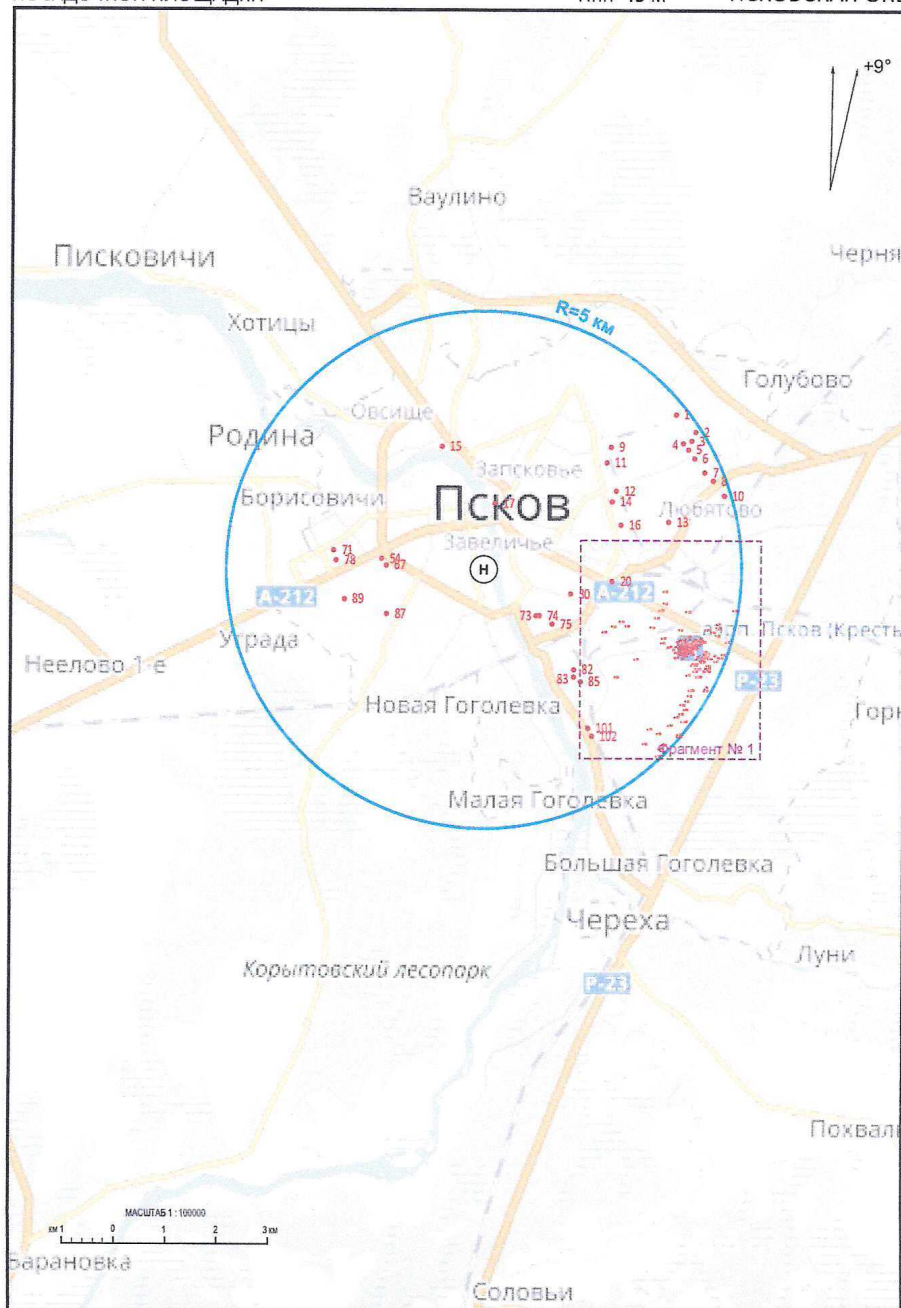
ПСКОВ, РОССИЯ,
ПСКОВСКАЯ ОКБ

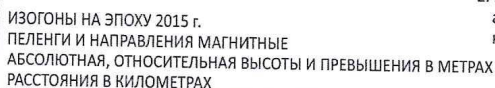
На посадочной площадке
МС и РД отсутствуют, огни и знаки руления
не установлены

КАРТА ПРЕПЯТСТВИЙ В РАДИУСЕ
5 КМ ОТ КОНТРОЛЬНОЙ ТОЧКИ
ПОСАДОЧНОЙ ПЛОЩАДКИ

Нпп 45 м

ПСКОВ, РОССИЯ,
ПСКОВСКАЯ ОКБ





1. После взлета набор (100), далее полет по маршруту решением КВС в соответствии с планом полета. Полеты над г. Псков выполняются над водной поверхностью р. Великая до траверза н.п. Хотичи или устья р. Череха
2. Перед взлетом установить связь с органом ОВД аэродрома Псков (Кресты) позывной «Псков-Вышка» на частоте 122,0 и согласовать с ним маршрут полета.

КАРТА
ЗАХОДА НА ПОСАДКУ
ПО ПРИБОРАМ

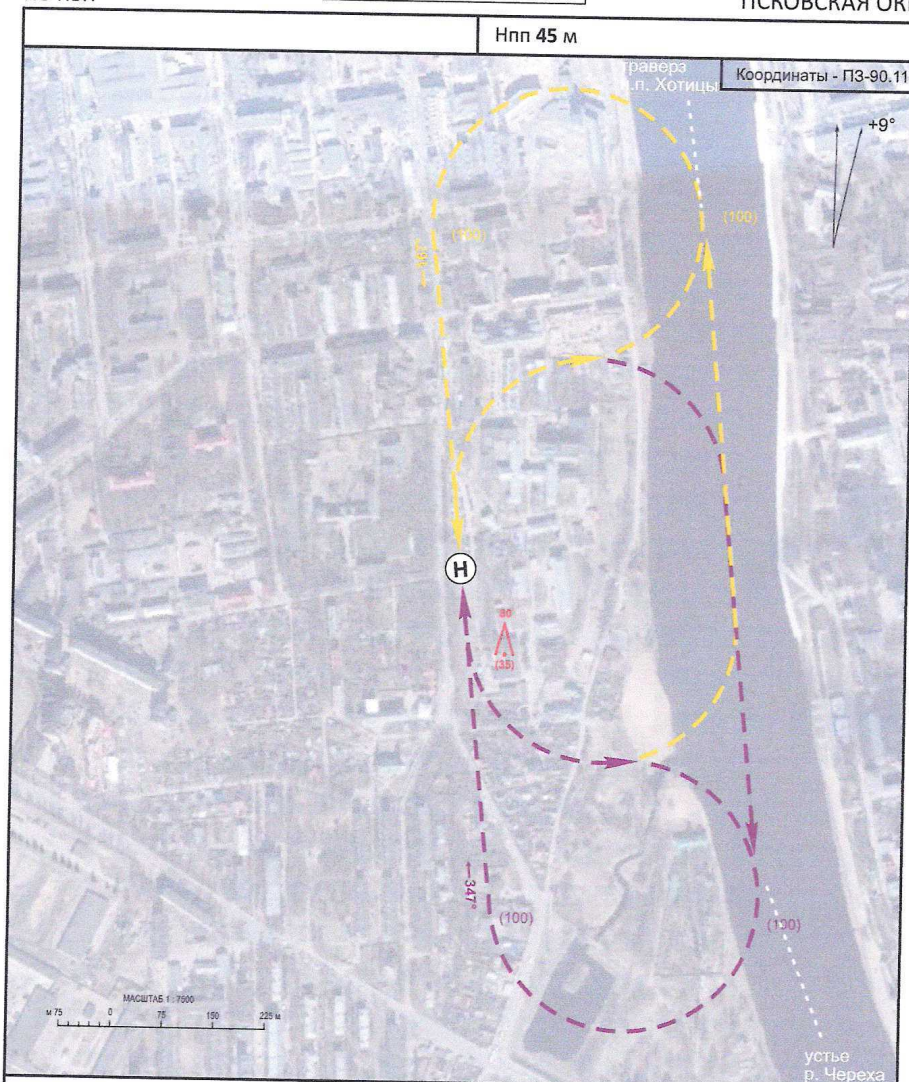
ПСКОВ, РОССИЯ,
ПСКОВСКАЯ ОКБ

Схемы
захода на посадку по приборам не разрабатывались

КАРТА
ЗАХОДА НА ПОСАДКУ
ПО ПВП

ПСКОВ-ВЫШКА 122,0

ПСКОВ, РОССИЯ,
ПСКОВСКАЯ ОКБ



УХОД НА ВТОРОЙ КРУГ:

Набор (100), далее повторный заход по маршруту решением КВС.

ПРИМЕЧАНИЯ:

1. После визуального обнаружения посадочной площадки заход на посадку выполняется по маршруту решением КВС в зависимости от направления и скорости ветра. Рекомендованная схема захода на посадку указана на схеме.

ПЕЛЕНГИ И НАПРАВЛЕНИЯ МАГНИТНЫЕ
АБСОЛЮТНАЯ, ОТНОСИТЕЛЬНАЯ
ВЫСОТЫ И ПРЕВЫШЕНИЯ В МЕТРАХ
РАССТОЯНИЯ В КИЛОМЕТРАХ

Наблюдения за концентрацией
и перелетом птиц в окрестностях посадочной площадки
не производились

На посадочной площадке
радиотехническое оборудование
не установлено

На посадочной площадке
метеорологическое оборудование
не установлено

Съемка
продольного профиля оси ВПП
посадочной площадки
не производилась

СХЕМА ВЫПОЛНЕНИЯ МАНЕВРА ДЛЯ
ВНЕОЧЕРЕДНОГО ЗАХОДА НА ПОСАДКУ
ИЛИ УХОДА НА ЗАПАСНОЙ АЭРОДРОМ

ПСКОВ, РОССИЯ,
ПСКОВСКАЯ ОКБ

Схема не разработана
ввиду отсутствия зон ожидания в районе
посадочной площадки